



**Programme
Logements**
RÉPUBLIQUE DU BÉNIN



**LE RÊVE
DU CONFORT
MODERNE
ACCESSIBLE
À TOUS**

20 000 LOGEMENTS
SOCIAUX ET ÉCONOMIQUES



DEVENIR PROPRIÉTAIRE, le rêve d'une vie à la portée de tous

Vous avez toujours rêvé d'un lieu qui vous appartient, que vous pourrez laisser à vos enfants;

Un logement **moderne, confortable, convivial**, où chaque membre de la famille trouve sa place;

Avec notre programme immobilier, **ce rêve peut devenir réalité.**



Tous nos logements
présentent :



Un bel espace de vie
où recevoir, célébrer et
partager au quotidien



Plusieurs chambres, pour
préserver l'intimité de chacun



Une cuisine et des salles de
bain pensées avec soin pour un
confort d'usage optimal





Pourquoi choisir l'habitat collectif ?

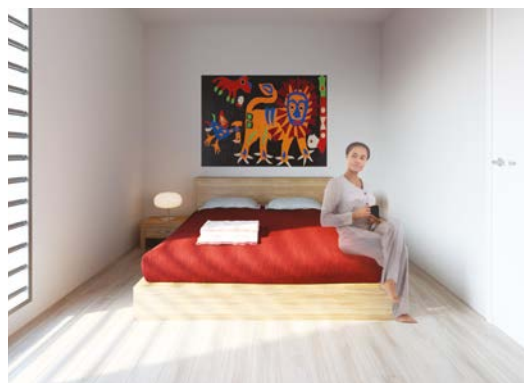
Parce qu'il permet d'allier le bien-être individuel aux bienfaits de la communauté.

Il favorise :

- ≈ L'entraide
- ≈ Le partage
- ≈ Les échanges entre voisins
- ≈ La sérénité d'un espace sécurisé

Pour garantir le bon entretien et **le respect des parties communes.**

Des règles de vie sont établies et répertoriées dans un règlement de copropriété.



Notre offre d'appartements à Ouèdo

Le bien-être individuel mêlé au savoir-vivre collectif



11 022 logements au total

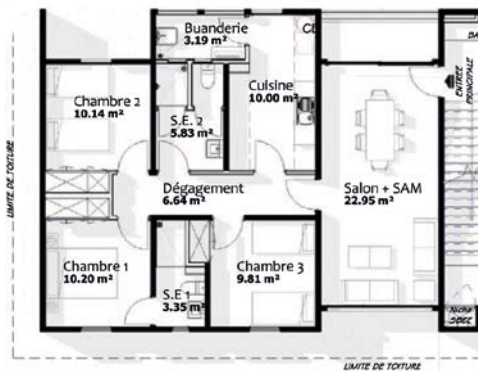


Immeubles à taille humaine



3 chambres par appartement

Appartements de type C2 et C3



C2 : 6 appartements de 83,98 m² Immeubles R+2
C3 : 8 appartements de 83,98 m² Immeubles R+3

- ~ 2 salles d'eau et toilettes
- ~ une buanderie et une cuisine
- ~ 1 place de garage / parking

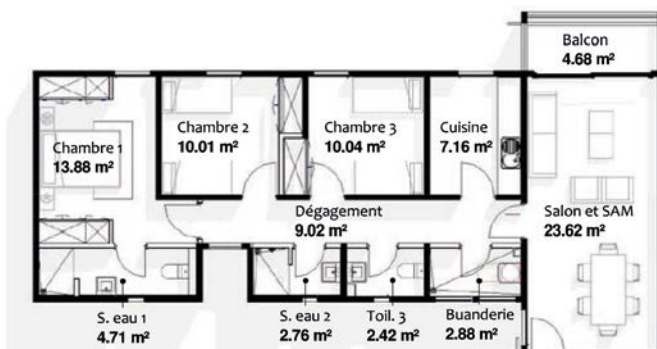
Appartements de type A

8 appartements de 81,26 m²

- ~ un balcon + buanderie + parking
- ~ deux salles d'eau avec toilettes



Appartements de type B



16 appartements de 91,17 m²

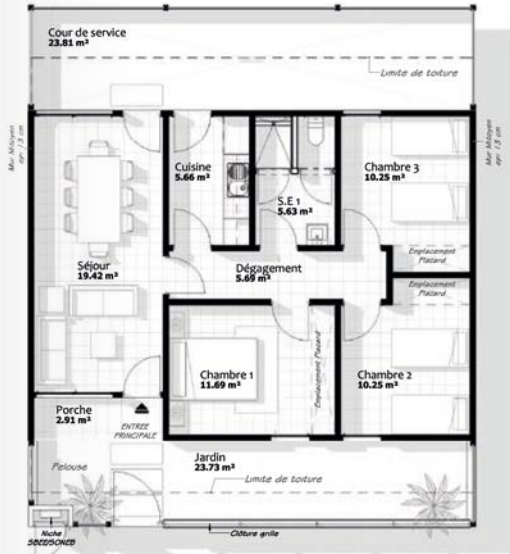
- ~ un balcon
- ~ 2 salles d'eau + toilettes
- ~ 1 parking

Nos offres de villas à Ouèdo et Porto Novo

Pour les familles qui préfèrent la tranquillité des maisons individuelles, nous avons imaginé deux types de villas.

Villa de type D - 71,5 m²

CONFORTABLE ET ACCESSIBLE



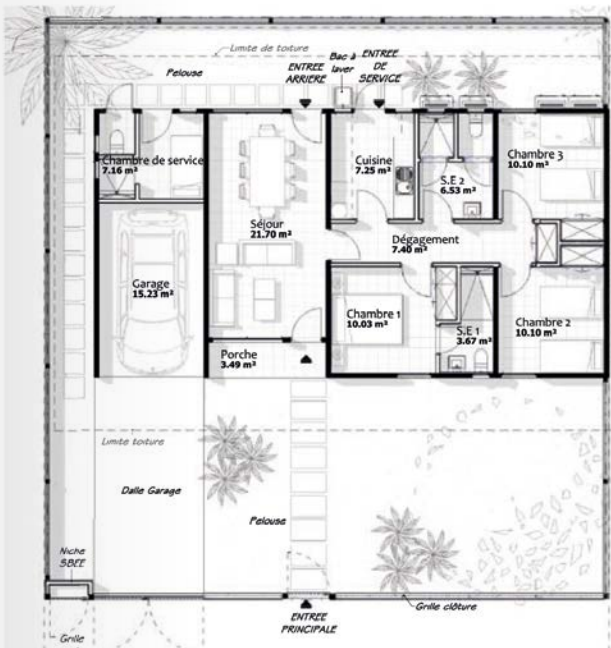
Le confort moderne dans le respect des traditions

Grâce à la location-achat, devenir propriétaire de sa maison devient possible même pour les petits revenus.

- ~ La cour intérieure, un lieu essentiel d'échange et de transmission
- ~ Ouvrir ses fenêtres sur la nature : un plaisir simple au quotidien
- ~ L'intimité du porche privatif
- ~ Petit jardin côté chambre et cour de service côté cuisine

Villa de type E - 102,5 m²

SUR UNE PARCELLE DE 264 M²



Le luxe du détail

Plus luxueuse mais abordable, cette maison comporte tous les « plus » qui facilitent le quotidien

- ~ Un parking privatif pour 2 véhicules
- ~ Une chambre en plus, à l'arrière, pour loger le personnel de maison
- ~ Une entrée de service
- ~ Une pelouse pour se régénérer et regarder jouer les enfants

OUÈDO

Une ville nouvelle
pour un habitat nouveau



Imaginez un lieu de vie paisible, entouré d'espaces verts, où vos enfants pourront aller à l'école en toute sécurité, via des axes piétons, retrouver leurs amis sur des aires de jeux aménagées, et se dépenser grâce aux installations sportives dédiées. Imaginez un quotidien plus fluide, avec des commerces et des médecins accessibles et des démarches administratives facilitées.

Benvenue dans le monde de demain. Le programme que nous avons imaginé à Ouèdo, à proximité d'Abomey-Calavi, offre bien plus que des logements : c'est la promesse d'un art de vivre. Dans cette ville nouvelle, à l'écart de l'agitation de la grande ville mais facilement accessible en voiture et en transports en commun, vous trouverez des logements confortables, sécurisés et fonctionnels, avec tous les services dont vous aurez besoin à proximité.



10 849 logements
villas et appartements



À 40 min
de Cotonou



Écoles



Espaces verts
publics



Commerces

NOTRE PROMESSE

Des logements sains et modernes à des prix accessibles

La SImAU est une entreprise privée d'économie mixte créée à l'initiative de l'État, avec plusieurs établissements bancaires et d'assurances à son capital. Notre marque de fabrique : penser des lieux innovants et évolutifs.

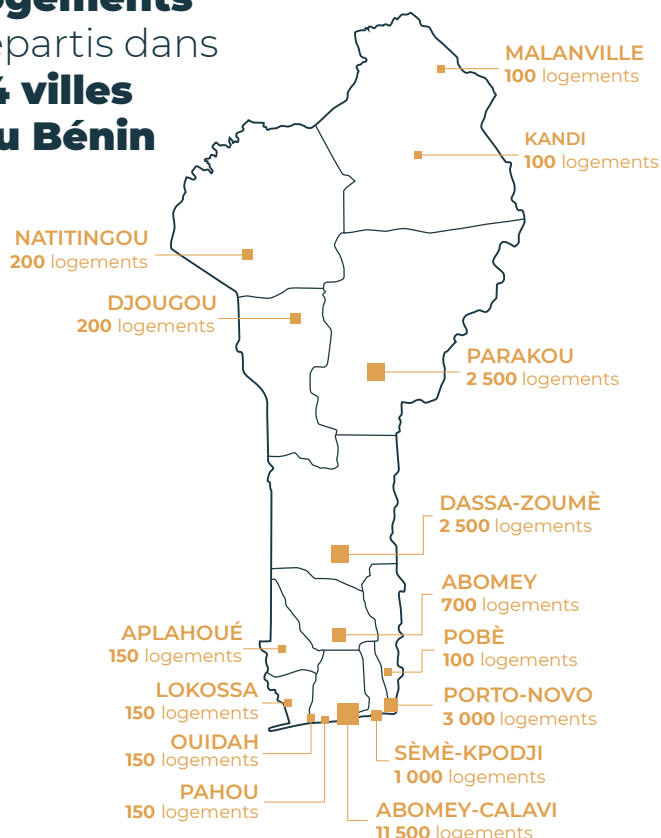
En tant que promoteurs immobiliers, la construction et/ou l'exploitation de projets constituent notre cœur de métier. Nous avons à notre catalogue plusieurs ministères, des résidences de Ministres, le nouveau siège de l'Assemblée Nationale et bien d'autres sites.

Améliorer la qualité de vie des Béninois est l'une des grandes priorités de notre gouvernement, et le logement est un élément essentiel de notre quotidien.

C'est dans cet esprit qu'a été pensé notre grand programme immobilier à l'échelle nationale, baptisé « 20 000 logements économiques et sociaux » : nous proposons des appartements et des villas modernes, confortables, sécurisés et

- ~ Des **prix abordables** grâce aux subventions publiques
- ~ Une **garantie de conformité** aux plans initiaux
- ~ Des matériaux de **qualité**
- ~ Des **finitions soignées** pour des constructions **durables**
- ~ Une **installation électrique** clé en main
- ~ Un **système d'évacuation** semi-collectif des eaux usées
- ~ Un investissement **sécurisé** via l'engagement de l'État

20 000 logements répartis dans 14 villes du Bénin



ENFIN PROPRIÉTAIRE

grâce à la **location-achat*** et la **vente directe au comptant**

Les logements sociaux de type F4

Ils s'adressent aux fonctionnaires de l'État béninois. Un seul logement de ce type est attribué par ménage.

Critères d'attribution :

- ≈ Être de nationalité béninoise
- ≈ Justifier d'un revenu mensuel, sans plafond maximum
- ≈ N'être propriétaire d'aucun bien bâti sur toute l'étendue du territoire national
- ≈ Être, au moins, à 15 ans de son admission à la retraite en cas de location-achat sans apport initial.

Les logements économiques de type F4

Ils s'adressent à un public plus large : **Tous les résidents ou non résidents au Bénin***, les fonctionnaires de l'Etat béninois, les agents du secteur privé, les commerçants, les artisans, les agriculteurs, les professions libérales, les **Bénois de la diaspora** et les **retraités****.

L'acquéreur devra se limiter à un logement par ville.

Critères d'attribution :

- ≈ Justifier des revenus suffisants pour payer les mensualités et le montant des charges.



Modalités d'acquisition

La **location-achat (avec ou sans apport initial)** permet au locataire, s'il le souhaite, de devenir propriétaire à la fin du règlement total des mensualités sur une durée contractuelle.

25 ans maximum pour les logements économiques (Types A, B, C, E)

25 ans maximum pour les logements sociaux (Type D)

La **vente directe** pour tous les types de logements (acquisition au comptant sur les ressources propres du candidat).



Modalité d'attribution

Toute acquisition se fait sur étude de dossier, l'attribution d'un logement en location-achat est faite par un Comité d'attribution dont le mode de fonctionnement est encadré par décret présidentiel.

CHOISISSEZ VOTRE LOGEMENT (Appartement ou Villa), SUR : www.programmelogements.bj

DÉPOSEZ VOTRE DOSSIER SUR : www.programmelogements.bj

CONTACTEZ-NOUS : +229 01 91 36 33 33

* Voir conditions auprès de nos conseillers. ** Éligibles pour la vente directe au comptant.



Programme Logements
RÉPUBLIQUE DU BÉNIN



SimAU Société Anonyme
au capital de 5 000 000 000 F CFA.
Immeuble NSIA, 1066 Bd Saint Michel, face au CPA.

01 BP 9148 Cotonou
Info@simaubenin.com

+229 01 21 31 54 01
www.simaubenin.com

IFU 3201710089538RCCM
RB/COT/ 17 B 19689